

Joker.

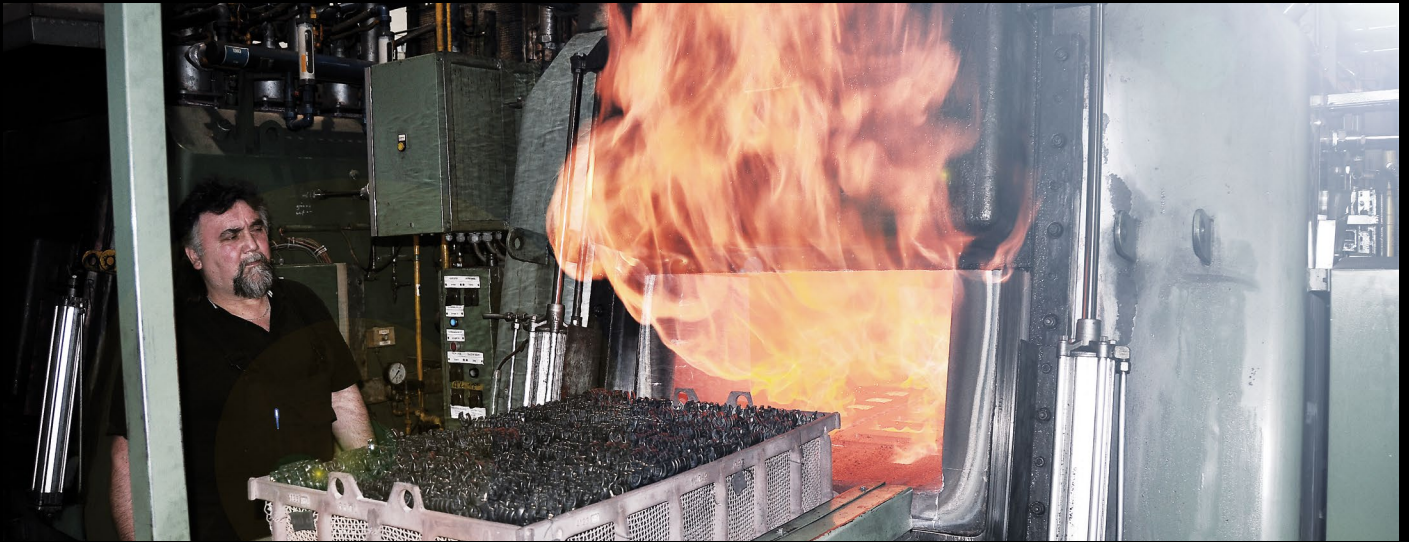
Dags att blanda leken på nytt.





Vi är övertygade om att verktyg alltid kan bli bättre. Därför har vi åter tagit en noggrann titt på den klassiska U-nyckeln.

Resultatet är en serie Joker-verktyg, med ännu fler lösningar på de allt svårare problem som uppstår i moderna skruvningstillämpningar.



Joker 6004 VDE



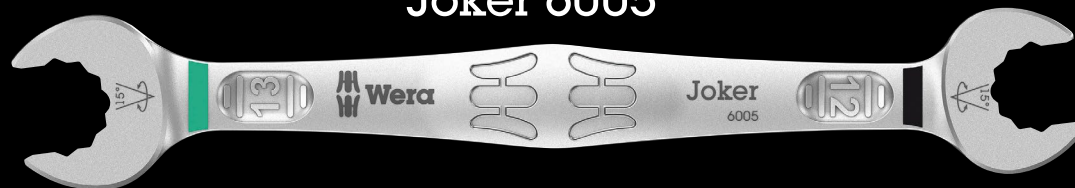
Joker 6004



Joker 7880



Joker 6005



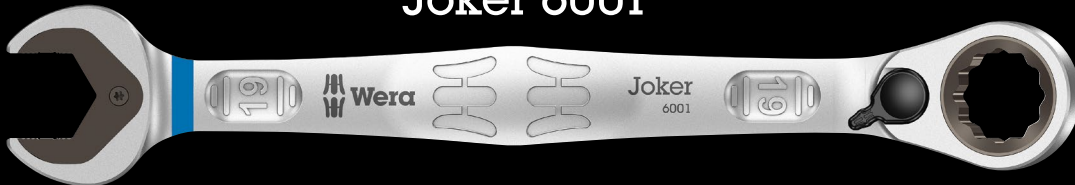
Joker 6003



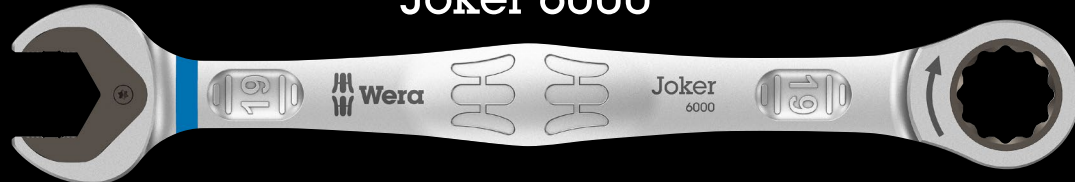
Joker 6002



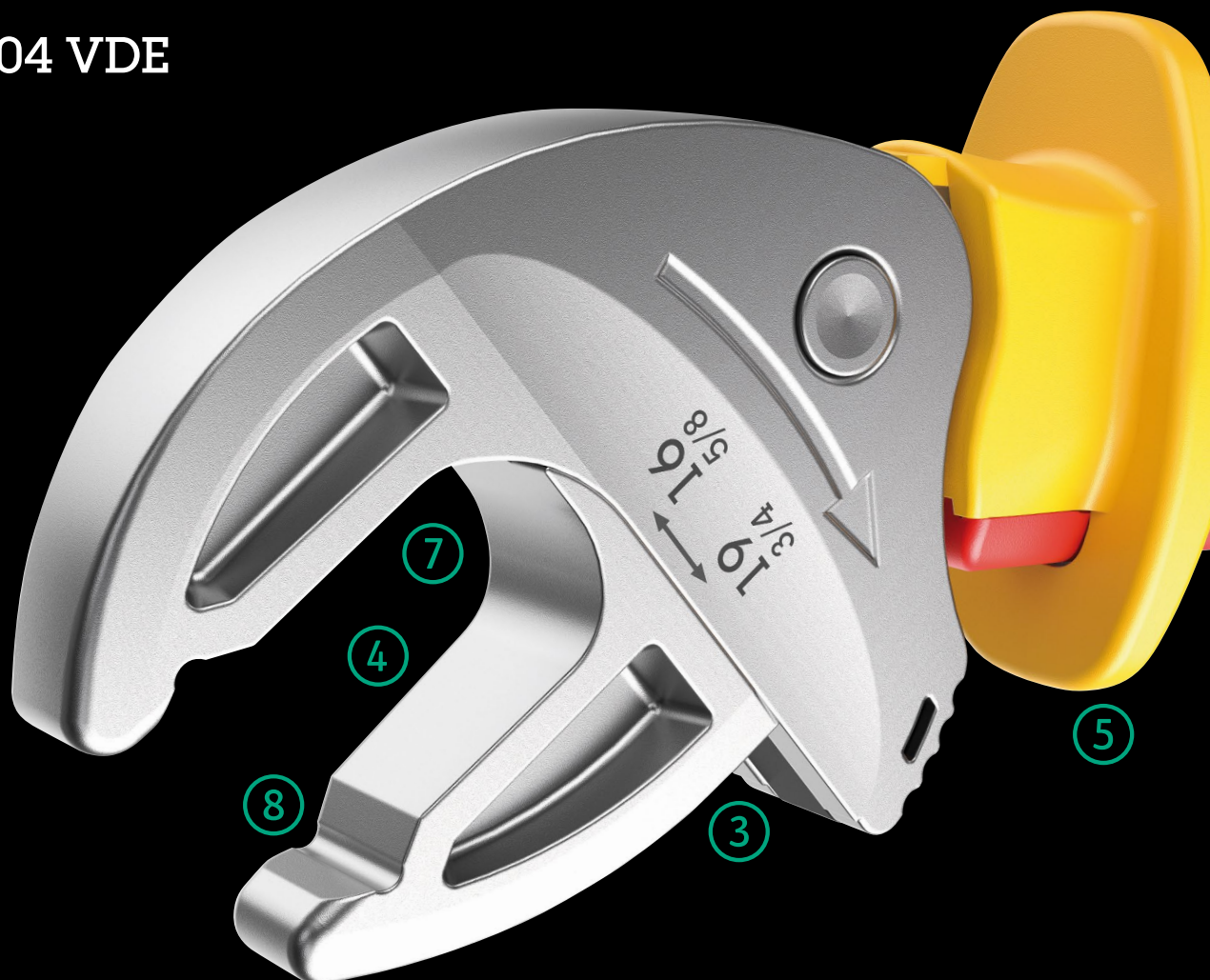
Joker 6001



Joker 6000



Joker 6004 VDE

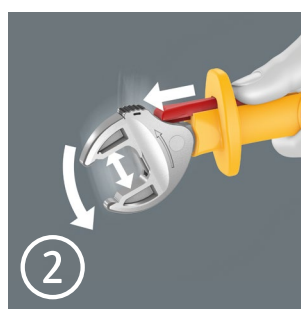


Enskilt kontrollerad



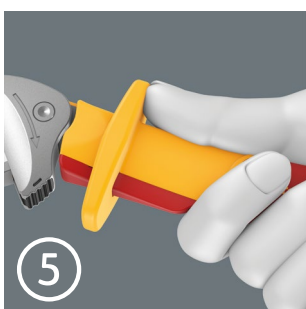
Enskild kontroll vid 10 000 V enligt IEC 60900 garanterar säkert arbete vid spänningar upp till 1 000 V.

Säker öppning av backarna



Glidfunktionen möjliggör kontaktlös och säker öppning av de oisolerade backarna.

Halkskydd



Halkskydd i den främre greppändan ger ett säkert grepp och förhindrar att handen oavsiktligt glider framåt.

Plastisolering i 2-komponentsmaterial



Armens 2-komponentplastisolering ger en behaglig känsla och ett halkfritt grepp.



Enskilt kontrollerat verktyg i enlighet med IEC 60900 vid 10 000 V för säkert arbete vid den tillåtna spänningen på 1 000 V.

Den inställbara VDE-U-nyckeln griper steglöst och automatiskt alla sexkantprofiler inom det angivna måttområdet – metriska och med tummått. Den integrerade hövarmsmekanismen klämmer fast sexkantsskruven eller -muttern mellan backarna, vilket avsevärt minskar risken för glidning och skador.

Spärrfunktionen säkerställer snabb och kontinuerlig skruvning utan omtag. Genom att använda prismor med greppurtag kan en returvinkel på endast 30° realiseras. Enskänkelutförandet i kombination med spärrfunktion och prisma med greppurtag gör det möjligt att arbeta även i trånga utrymmen.

Den justerbara Joker 6004 VDE har ett haptiskt behagligt handtag tack vare den 2-komponents plastisoleringen. Säkerheten ökar genom halkskydd i den främre greppändan. Ytterligare skydd genom skjutfunktionen för kontaktfri och säker öppning av de oisolerade backarna.



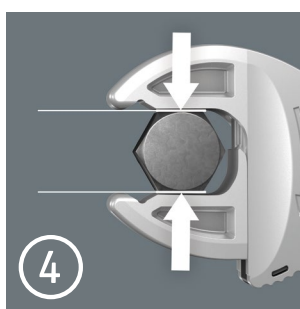
Automatisk och steglöst självinställande



Joker U-nyckel 6004 VDE täcker alla dimensioner inom respektive användningsområde tack vare de steglöst gripande parallellstyrda backarna. Verktuget ställer automatiskt in rätt nyckelvidd när det ansätts mot muttern eller skruven, utan behov av justering.



Skruvskonande



De parallellt styrda släta backarna på Joker 6004 VDE ger effektivt yttryck och förhindrar därmed att muttern eller skruvskallen skadas, vilket kan ske vid kraftöverföring via sexkantens hörn.



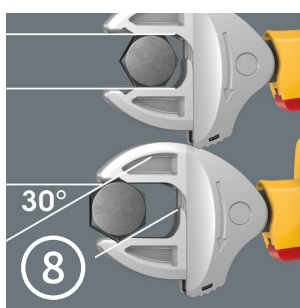
Spärrmekanism för snabbt arbete



Spärrfunktionen garanterar snabb och konsekvent skruvning utan behov av omtag.



Kort returvinkel



De triangelformade greppurtagen i käftarna ger en returvinkel på bara 30°.

Joker 6004 VDE – Sortiment

6004 Joker VDE XS VDE-isolerad, självinställande U-nyckel



Användning: Sexkantsskruvar och muttrar med nyckelvidd 7–10 (metriska mått) resp. $\frac{1}{4}''$ – $\frac{3}{8}''$ (tummått)

Utförande: Isolerad, enskilt kontrollerad enligt IEC 60900; plastisolering i 2-komponentsmaterial; självinställande U-spärnyckel; U-änden inställbar, parallellt styrda släta backar; med 30° returvinkel via de triangelformade greppurtagen i backarna; halkskydd i den främre greppänden; Skjutfunktion för kontaktfri och säker öppning av de oisolerade backarna; upphängningshål

	mm		mm	mm
05020150001	7-10	$\frac{1}{4}''$ – $\frac{3}{8}''$	119	7.7

6004 Joker VDE S VDE-isolerad, självinställande U-nyckel



Användning: Sexkantsskruvar och muttrar med nyckelvidd 10–13 (metriska mått) resp. $\frac{7}{16}''$ – $\frac{1}{2}''$ (tummått)

Utförande: Isolerad, enskilt kontrollerad enligt IEC 60900; plastisolering i 2-komponentsmaterial; självinställande U-spärnyckel; U-änden inställbar, parallellt styrda släta backar; med 30° returvinkel via de triangelformade greppurtagen i backarna; halkskydd i den främre greppänden; Skjutfunktion för kontaktfri och säker öppning av de oisolerade backarna; upphängningshål

	mm		mm	mm
05020151001	10-13	$\frac{7}{16}''$ – $\frac{1}{2}''$	155	10

6004 Joker VDE 4 Sats 1 VDE-isolerad självinställande U-nyckelsats



VDE-isolerad självinställande U-nyckelsats
4 delar
I robust textilbox

05020170001	
	6004 Joker VDE XS 1x 7-10 ($\frac{1}{4}''$ – $\frac{3}{8}''$)x119
	6004 Joker VDE S 1x 10-13 ($\frac{7}{16}''$ – $\frac{1}{2}''$)x155
	6004 Joker VDE M 1x 13-16 ($\frac{1}{2}''$ – $\frac{5}{8}''$)x190
	6004 Joker VDE L 1x 16-19 ($\frac{5}{8}''$ – $\frac{3}{4}''$)x226



6004 Joker VDE M VDE-isolerad, självinställande U-nyckel



Användning: Sexkantsskruvar och muttrar med nyckelvidd 13–16 (metriska mått) resp. 1/2"–3/8" (tummått)

Utförande: Isolerad, enskilt kontrollerad enligt IEC 60900; plastisolering i 2-komponentsmaterial; självinställande U-spärnyckel; U-änden inställbar, parallellt styrda släta backar; med 30° returvinkel via de triangelformade greppurtagen i backarna; halkskydd i den främre greppänden; Skjutfunktion för kontaktfri och säker öppning av de oisolerade backarna; upphängningshål

	mm		mm	mm
05020152001	13-16	1/2"-3/8"	190	12.4

6004 Joker VDE L VDE-isolerad självinställande U-nyckel



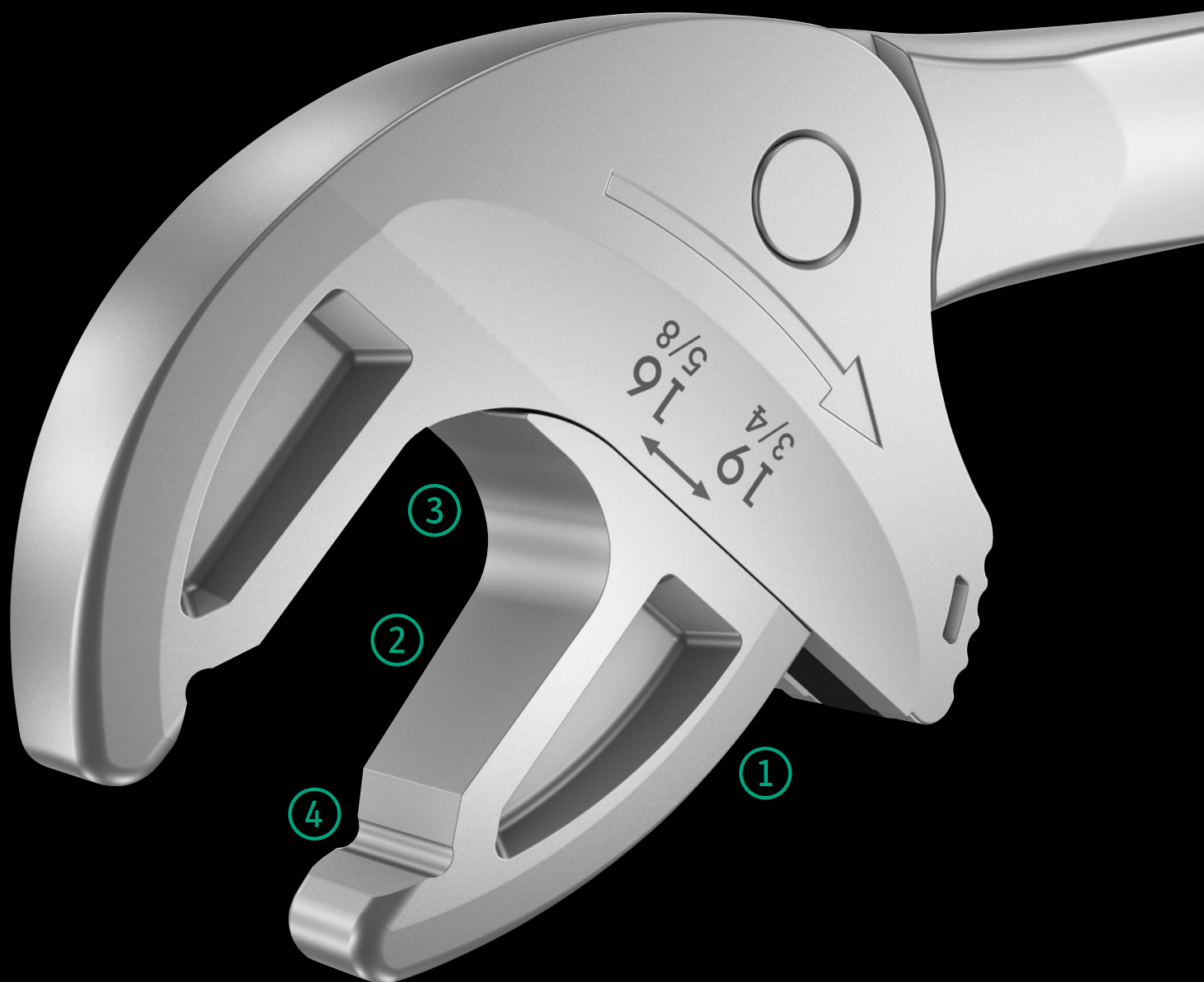
Användning: Sexkantsskruvar och -muttrar med nyckelvidd 16–19 (metriska mått) resp. 5/8"–3/4" (tummått)

Utförande: Isolerad, enskilt kontrollerad enligt IEC 60900; plastisolering i 2-komponentsmaterial; självinställande U-spärnyckel; U-änden inställbar, parallellt styrda släta backar; med 30° returvinkel via de triangelformade greppurtagen i backarna; halkskydd i den främre greppänden; Skjutfunktion för kontaktfri och säker öppning av de oisolerade backarna; upphängningshål

	mm		mm	mm
05020153001	16-19	5/8"-3/4"	226	14



Joker 6004



Många användare vill ha ett universal-skruvningsverktyg med bredast möjliga användningsområde. Ett enda verktyg för flera metriska mått och tummått vore det ideala.

Det skulle anpassa sig automatiskt till de olika skruvstorlekarna. Greppa säkert, inte skada något och tillåta hög arbetshastighet.

Den inställbara Joker 6004 uppfyller dessa krav. Steglöst parallellt styrda käftar ersätter flera U-nyckeldimensioner. Den önskade dimensionen ställer in sig automatiskt när verktyget sätts på sexkantsmuttern eller -skruven.

Den integrerade hävstångsmekanismen klämmer fast sexkantsskruven eller -muttern mellan käftarna, vilket avsevärt minskar risken för glidning och skador. Spärrfunktionen garanterar snabb och konsekvent skruvning utan behov av omtag.

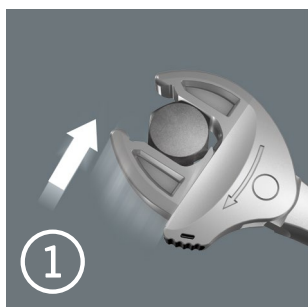
Tack vare de triangelformade greppurtagen i käftarna tillåts en returvinkel på bara 30°. Enskaftskonstruktionen, i kombination med spärrfunktionen och de triangelformade greppurtagen i käftarna, gör det möjligt att arbeta i trånga utrymmen.

Den inställbara Joker 6004 är det universella skruvningsverktyget.



SELF
ADJUSTING

Automatisk och steglöst självinställande



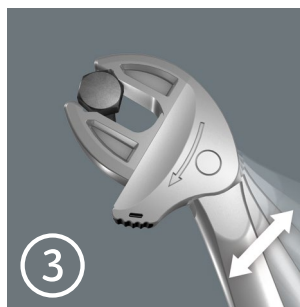
1

Joker U-nyckel 6004 ersätter alla U-nycklar i det specificerade dimensionsintervallet på grund av de automatiskt steglöst parallellt styrda backarna. Den önskade dimensionen ställer in sig automatiskt när verktyget sätts an mot sexkantsmuttern eller -skruven.



RATCHETING
ACTION

Spärrmekanism för snabbt arbete



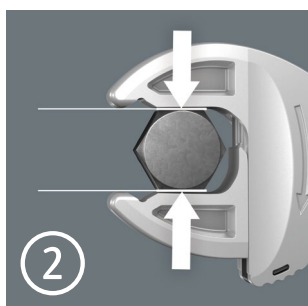
3

Spärrfunktionen garanterar snabb och konsekvent skruvning utan behov av omtag.



SECURE SELF
GRIPPING

Skruvskonande



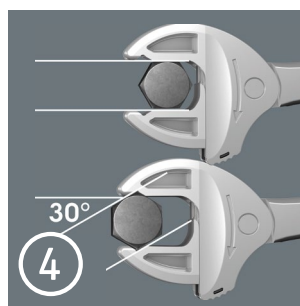
2

De parallellt styrda släta backarna på Joker 6004 ger effektivt yttryck och förhindrar därmed att muttern eller skruvskallen skadas, vilket kan ske vid överföring av kraft via sexkantens hörn.



30°
SMALL
ANGLE

Kort returvinkel



4

De triangelformade greppurtagen i käftarna ger en returvinkel på bara 30°.

Joker 6004 – Sortiment

6004 Joker XS självinställande U-nyckel



Användning: Sexkantsskruvar och muttrar med nyckelvidd 7–10 (metrisk mått) resp. $\frac{1}{4}$ "– $\frac{3}{8}$ " (tummått)

Utförande: Självinställande U-spärrnyckel; inställbar U-sida, parallellt styrda släta backar; med 30° returvinkel på grund av de triangelformade greppurtagen i käftarna; upphängningshål

	U-sida		T-sida	
	mm	mm	mm	mm
05020099001	7-10	$\frac{1}{4}$ "– $\frac{3}{8}$ "	115	7.7

6004 Joker S självinställande U-nyckel



Användning: Sexkantsskruvar och muttrar med nyckelvidd 10–13 (metrisk mått) resp. $\frac{7}{16}$ "– $\frac{1}{2}$ " (tummått)

Utförande: Självinställande U-spärrnyckel; inställbar U-sida, parallellt styrda släta backar; med 30° returvinkel på grund av de triangelformade greppurtagen i käftarna; upphängningshål

	U-sida		T-sida	
	mm	mm	mm	mm
05020100001	10-13	$\frac{7}{16}$ "– $\frac{1}{2}$ "	154	10

6004 Joker L självinställande U-nyckel



Användning: Sexkantsskruvar och muttrar med Nyckelvidd 16–19 (metrisk mått) resp. $\frac{5}{8}$ "– $\frac{3}{4}$ " (tummått)

Utförande: Självinställande U-spärrnyckel; inställbar U-sida, parallellt styrda släta backar; med 30° returvinkel på grund av de triangelformade greppurtagen i U-delen; upphängningshål

	U-sida		T-sida	
	mm	mm	mm	mm
05020101001	16-19	$\frac{5}{8}$ "– $\frac{3}{4}$ "	224	14

6004 Joker XL självinställande U-nyckel



Användning: Sexkantsskruvar och muttrar med Nyckelvidd 19-24 (metrisk mått) resp. $\frac{3}{4}$ "– $\frac{15}{16}$ " (tummått)

Utförande: Självinställande U-spärrnyckel; inställbar U-sida, parallellt styrda släta backar; med 30° returvinkel på grund av de triangelformade greppurtagen i U-delen; upphängningshål

	U-sida		T-sida	
	mm	mm	mm	mm
05020104001	19-24	$\frac{3}{4}$ "– $\frac{15}{16}$ "	256	16

6004 Joker M självinställande U-nyckel



Användning: Sexkantsskruvar och muttrar med Nyckelvidd 13–16 (metriska mått) resp. 1/2"–5/8" (tummått)

Utförande: Självinställande U-spärrnyckel; inställbar U-sida, parallellt styrda släta backar; med 30° returvinkel på grund av de triangelformade greppurtagen i U-delen; upphängningshål

	mm		mm	mm
05020103001	13-16	1/2"-5/8"	188	12.4

6004 Joker XXL självinställande U-nyckel



Användning: Sexkantsskruvar och muttrar med Nyckelvidd 24–32 (metriska mått) resp. 15/16"–1 1/4" (tummått)

Utförande: Självinställande U-spärrnyckel; inställbar U-sida, parallellt styrda släta backar; med 30° returvinkel på grund av de triangelformade greppurtagen i U-delen; upphängningshål

	mm		mm	mm
05020102001	24-32	15/16"-1 1/4"	322	20

6004 Joker 4 Set 1 självinställande U-nyckelsats



Självinställande U-nyckelsats

4 delar

I robust fodral

05020110001	
	6004 Joker XS 1x 7-10 (1/4"-3/8")x117
	6004 Joker S 1x 10-13 (7/16"-1/2")x154
	6004 Joker M 1x 13-16 (1/2"-5/8")x188
	6004 Joker L 1x 16-19 (5/8"-3/4")x224



Joker 7880 – Sortiment



Ny lösning på problemet med korrekt momentinställning

➔ www.wera.de/torque-advisor



9530 Momentnyckelsats för värmepumpar/klimatsystem

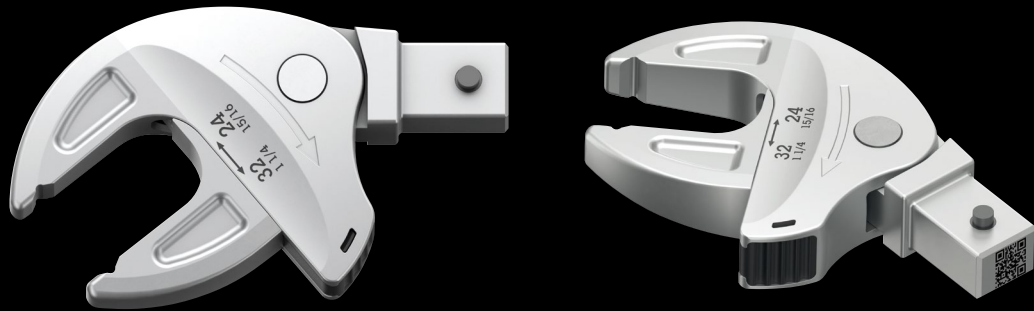


4 delar; i ytskonande, kompakt och robust textilbox. Liten och behändig för enkel transport.

1 Click-Torque momentnyckel X 7 med 14 x 18 mm hållare för insatsverktyg, mätområde 10–100 Nm, noggrannhet $\pm 4\%$ av inställt värde, i enlighet med DIN EN ISO 6789-1:2017-07, för höger- och vänsteråtdragning; enkel inställning och säkring av önskat momentvärde, med hör- och kännbart klick när skalvärdet uppnås (finskala endast i Nm), hör- och kännbar utlösningssystem när inställt moment har uppnåtts, ergonomisk 2-komponentshandtag, 3 självinställande Joker insats-U-nycklar 7880 med spärrfunktion.

05136076001	
Click-Torque X 7	1x 14x18, 10-100 Nm
7880 Joker XXL	1x 14x18x24-32 ($15/16''-1\ 1/4''$)x113,5
7880 Joker XL	1x 14x18x19-24 ($3/4''-15/16''$)x95,0
7880 Joker L	1x 14x18x16-19 ($5/8''-3/4''$)x85,5

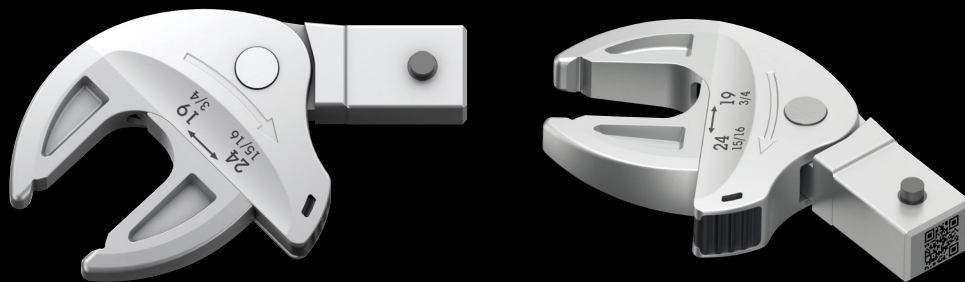
7880 Joker XXL självinställande insats-U-nyckel för nyckelvidd 24–32 mm, 14 x 18 mm



Användning: Sexkantsskruvar och -muttrar
Fattning: 14 x 18 mm; för momentnyckel i serien Click-Torque X och XP med 14 x 18 mm hållare
Utförande: Självinställande U-spärrnyckel; U-änden inställbar, parallellt styrda släta backar; med 30° returvinkel via de triangelformade greppurtagen i backarna

	mm	mm	mm	mm			mm	mm
05020173001	14x18	24-32	24,0	62,2	15/16"-1 1/4"	15/16"	62,2	113,5
			27,0	68,0		31/32"	63,9	
			30,0	70,2		1"	65,4	
			32,0	70,4		1 1/16"	66,4	
						1 1/8"	69,5	
						1 3/16"	70,1	
						1 1/4"	70,2	

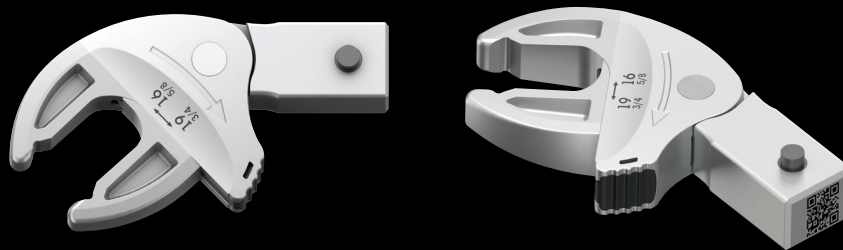
7880 Joker XL självinställande insats-U-nyckel för nyckelvidd 19–24 mm, 14 x 18 mm



Användning: Sexkantsskruvar och muttrar
Fattning: 14 x 18 mm; för momentnyckel i serien Click-Torque X och XP med 14 x 18 mm hållare
Utförande: Självinställande U-spärrnyckel; U-änden inställbar, parallellt styrda släta backar; med 30° returvinkel via de triangelformade greppurtagen i backarna

	mm	mm	mm	mm			mm	mm
05020172001	14x18	19-24	19,0	51,6	3/4"-15/16"	3/4"	51,6	95,0
			20,0	53,6		25/32"	53,3	
			21,0	55,4		13/16"	54,7	
			22,0	56,7		7/8"	56,7	
			24,0	56,7		15/16"	56,7	

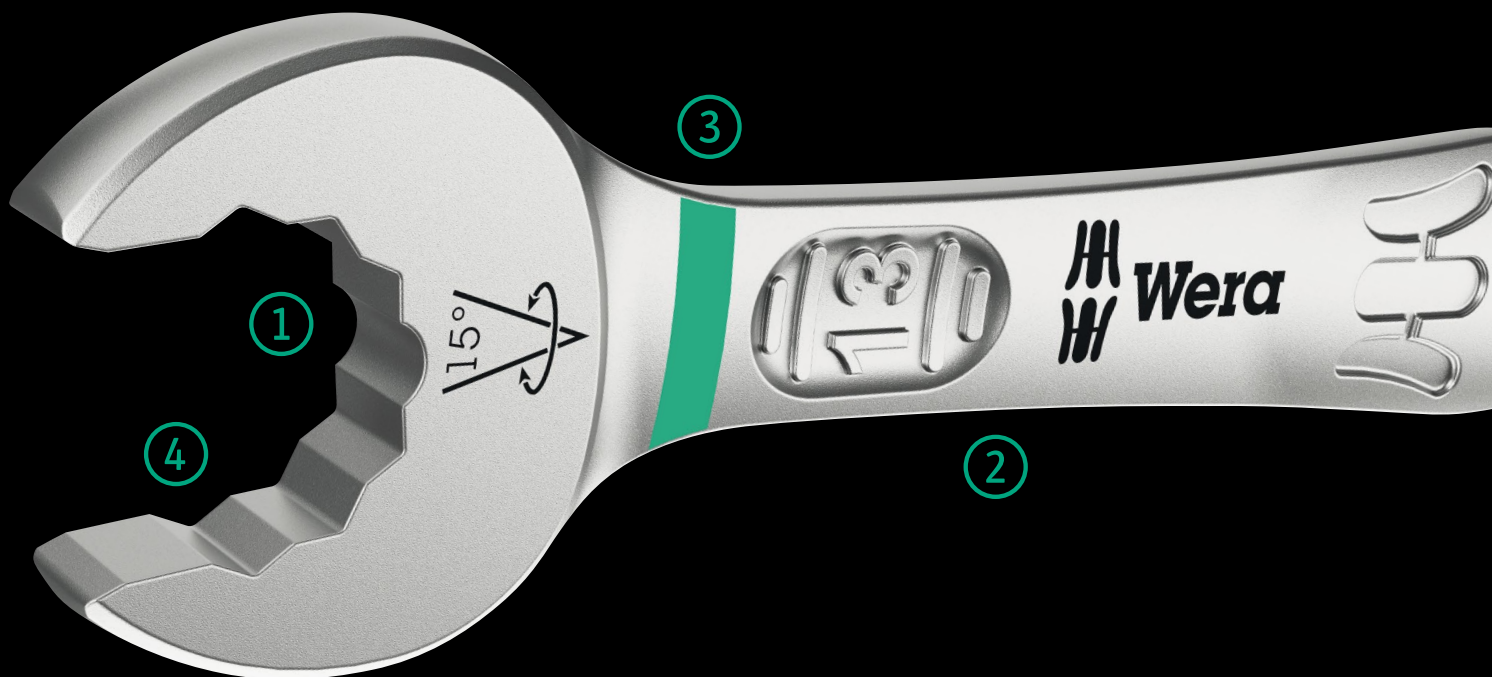
7880 Joker L självinställande insats-U-nyckel för nyckelvidd 16–19 mm, 14 x 18 mm



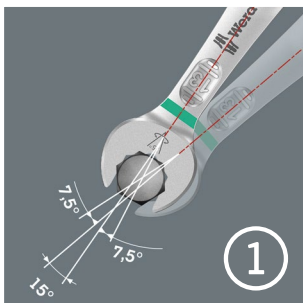
Användning: Sexkantsskruvar och muttrar
Fattning: 14 x 18 mm; för momentnyckel i serien Click-Torque X och XP med 14 x 18 mm hållare
Utförande: Självinställande U-spärrnyckel; U-änden inställbar, parallellt styrda släta backar; med 30° returvinkel via de triangelformade greppurtagen i backarna

	mm	mm	mm	mm			mm	mm
05020171001	14x18	16-19	16,0	44,6	5/8"-3/4"	5/8"	44,4	85,5
			17,0	46,7		11/16"	47,3	
			18,0	48,2		3/4"	49,1	
			19,0	49,1				

Joker 6005



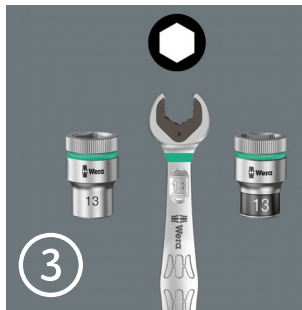
För fall där den möjliga returvinkeln understiger 30°



U-sidan, som är vinklad 7,5° och har dubbelsexkant-geometri och ett speciellt arbetssätt (ansättning – skruvning – vridning – förnyad ansättning – skruvning – vridning etc.), kan också lösa skruvningssituationer som inte tillåter 30° returvinkel.



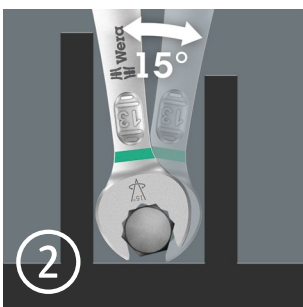
Wera verktygsväljare Take it easy



Verktygsväljare Take it easy med färgkodning enligt storlek – för enkelt och snabbt val av rätt verktyg. Storleksguide vid verktyg för insexskruvar (vinkelskruvmejsel, Zyklus-bitshylsor), sexkantsskruvar och -muttrar (Joker U-nyckel, Zyklus-hylsor och Zyklus-hylsor med hållarfunktion) och TORX® skruvar (vinkelskruvmejsel, Zyklus-bitshylsor).

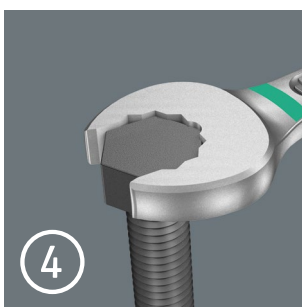


För mycket trånga utrymmen



U-dubbelyckeln Joker 6005 med sin speciella öppningsgeometri – ändarna är vinklade 7,5° och har dubbelsexkant-geometri – fördubblar ansättningsmöjligheterna genom upprepade 180° vridning av nyckeln kring sin längdaxel. Muttrar och skruvskallar kan greppas med ett intervall på 15°. Joker 6005 hittar i princip automatiskt sin ansättningspunkt efter varje vändning.

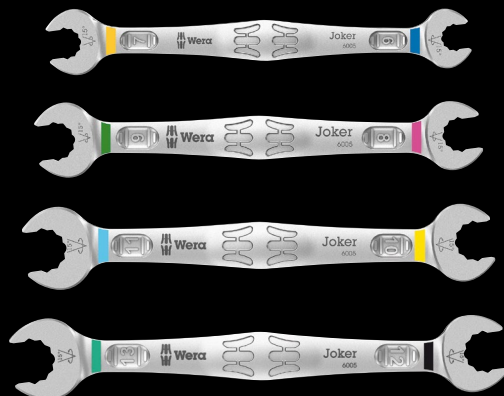
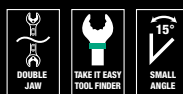
Dubbelsexkant-geometri



Dubbelsexkant-geometrin i öppningarna på U-dubbelyckeln Joker 6005 garanterar formlåsande kontakt med skruvskallen eller muttern och minskar risken att verktyget glider.



6005 Joker U-dubbelnyckel



Användning: Sexkantsskruvar och muttrar

Utförande: U-dubbelnyckel; U-ändarna vinklade 7,5°; med verktygsväljare Take it easy: Färgkodning efter storlekar

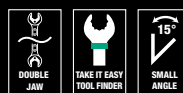
		mm	mm	mm	mm
05020310001		6	16	7	17,7
05020311001		8	19	9	21
05020312001		10	23	11	25
05020313001		12	26	13	27

När installationsutrymmet för skruvningsarbete blir allt mindre krävs verktyg som gör det möjligt att arbeta effektivt även i trånga utrymmen. Trånga utrymmen kräver ytterligare ansättningspunkter för verktyget. Men kan en U-nyckel modifieras så att verktygets ansättningsmöjligheter ökar?

Kombinationen av att U-ändarna är vinklade 7,5° och dubbelsexkant-geometrin fördubblar antalet ansättningspunkter. Upprepad 180° vridning av verktyget kring sin längdaxel under skruvning ger fyra ansättningsmöjligheter och muttrar och skruvskallar kan greppas med ett intervall på 15°.

Joker 6005 med sin smarta öppningsgeometri ger användarna helt nya möjligheter i trånga utrymmen. Joker 6005 hittar i princip automatiskt sin ansättningspunkt efter varje vändning. Ytbehandlingen av hög kvalitet ger ett effektivt och långvarigt korrosionsskydd. Med verktygsväljare Take it easy: Färgkodning enligt storlekar.

6005 Joker 4 Sats 1 U-dubbelnyckelsats



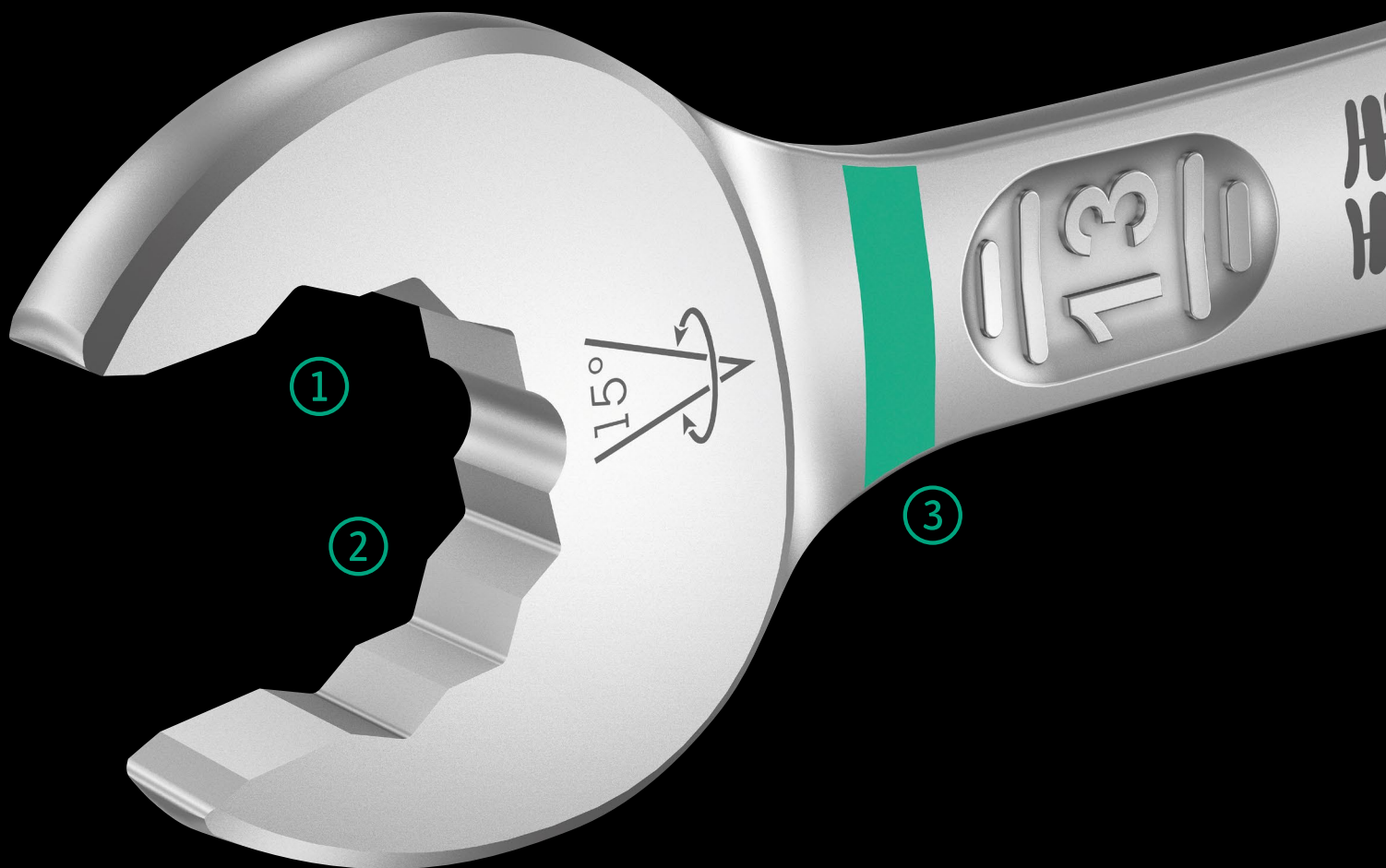
U-dubbelnyckelsats, U-ändarna vinklade 7,5°

4 delar

I praktiskt clip

05020314001		
6005 Joker Double	1x 6x7x111,8; 1x 8x9x122,2; 1x 10x11x137,3; 1x 12x13x166	

Joker 6003



När installationsutrymmet för skruvningsarbete blir allt mindre krävs verktyg som gör det möjligt att arbeta effektivt även i trånga utrymmen. Trånga utrymmen kräver ytterligare ansättningspunkter för verktyget. Men kan en U-nyckel modifieras så att verktygets ansättningsmöjligheter ökar?

Kombinationen av att U-sidan är vinklad $7,5^\circ$ och dubbelsexkant-geometrin fördubblar antalet ansättningspunkter. Upprepad 180° vridning av verktyget kring sin längdaxel under skruvning ger fyra ansättningsmöjligheter och muttrar och skruvskallar kan greppas med ett intervall på 15° .

Joker 6003 med sin smarta öppningsgeometri ger användarna helt nya möjligheter i trånga utrymmen. Joker 6003 hittar i princip automatiskt sin ansättningspunkt efter varje varv.

Den slanka men robusta ringsidan är vinklad 15° mot verktygets längdaxel. Ytbehandlingen av hög kvalitet ger ett effektivt och långvarigt korrosionsskydd.

Med verktygsväljare Take it easy: Färgkodning enligt storlekar.



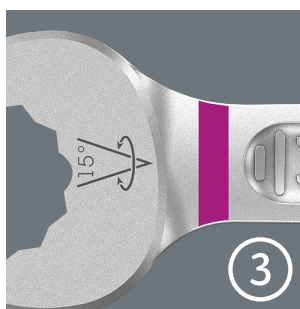
För mycket trånga utrymmen



Ring-U-nyckeln Joker 6003 med sin speciella käftgeometri – en sida vinklad 7,5° och med dubbelsexkant-geometri – fördubblar ansättningsmöjligheterna genom upprepade 180° vridning av nyckeln kring sin längdaxel. Muttrar och skruvskallar kan greppas med ett intervall på 15°. Joker 6003 hittar i princip automatiskt sin ansättningspunkt efter varje varv.

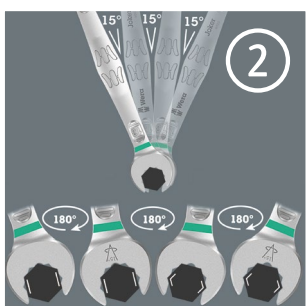


Wera verktygsväljare Take it easy



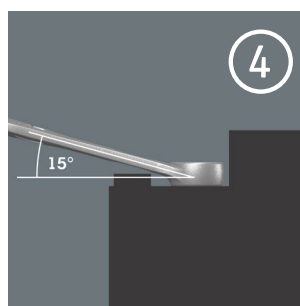
Verktygsväljare Take it easy med färgkodning enligt storlek – för enkelt och snabbt val av rätt verktyg. Storleksguide vid verktyg för insexskruvar (vinkelskruvmejsel, Zyklon-bitshylsor), sexkantsskruvar och -muttrar (Joker U-nyckel, Zyklon-hylsor och Zyklon-hylsor med hållarfunktion) och TORX® skruvar (vinkelskruvmejsel, Zyklon-bitshylsor).

För fall där den möjliga returvinkeln understiger 30°



U-sidan, som är vinklad 7,5° och har dubbelsexkant-geometri och ett speciellt arbetssätt (ansättning – skruvning – vridning – förnyad ansättning – skruvning – vridning etc.), kan också lösa skruvningssituationer som inte tillåter 30° returvinkel.

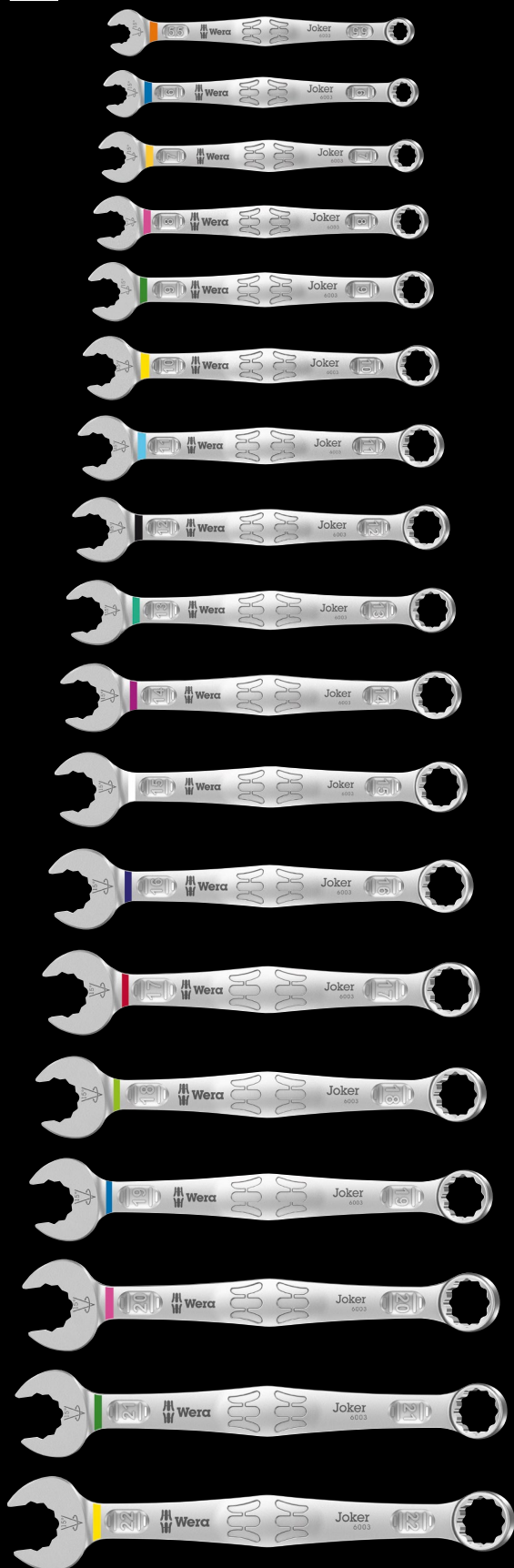
Vinklad ringsida



Ringsidan är vinklad 15° mot verktygets längdaxel för att förebygga skador.

Joker 6003 – Sortiment

6003 Joker ring-U-nyckel



Användning: Sexkantsskruvar och -muttrar

Utförande: Ring-U-nyckel; U-sidan vinklad 7,5°; ringsidan vinklad 15°; med verktygsväljare Take it easy. Färgkodning efter storlekar

	mm	mm	mm	mm	mm
05020190001	5,5	105	16	4	10
05020198001	6	105	16	4	10
05020199001	7	110	17,7	4,2	11,5
05020200001	8	115	19	4,5	12,5
05020219001	9	120	21	4,8	13,5
05020201001	10	125	22	5	15
05020202001	11	135	24,5	5	17
05020203001	12	148	26	5,5	18
05020204001	13	160	27	6	19
05020205001	14	167	29	6	20
05020206001	15	174	32	6	22
05020207001	16	182	35	6,5	23
05020208001	17	190	38	6,5	24,5
05020209001	18	210	39	7,5	26
05020210001	19	230	42	7,5	27,5
05020500001	20	230,0	45	7,5	29
05020501001	21	260	47	7,5	30
05020502001	22	260	49	7,5	31,5
05020503001	24	280	53	8	36
05020504001	27	300	60	8,5	40
05020505001	30	330	66	9	43
05020506001	32	360	70	9,5	45,5
05020507001	36	460	80	10	50,5

6003 Joker 4 Set 1 ring-U-nyckelsats



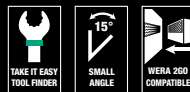
Ring-U-nyckelsats, U-sidan vinklad 7,5°

4 delar

I praktiskt clip

05020228001	6003 Joker 1x 8x115; 1x 10x125; 1x 12x148; 1x 13x160
-------------	---

6003 Joker 11 Set 1 ring-U-nyckelsats



Ring-U-nyckelsats, U-sidan vinklad 7,5°

11 delar

I robust fodral

05020231001	6003 Joker 1x 8x115; 1x 10x125; 1x 11x135; 1x 12x148; 1x 13x160; 1x 14x167; 1x 15x174; 1x 16x182; 1x 17x190; 1x 18x210; 1x 19x230
-------------	--

6003 Joker 5 Set 1 ring-U-nyckelsats



Ring-U-nyckelsats, U-sidan vinklad 7,5°

5 delar

I robust fodral

05020230001	6003 Joker 1x 8x115; 1x 10x125; 1x 13x160; 1x 17x190; 1x 19x230
-------------	--

6003 Joker 15 Set 1 ring-U-nyckelsats



Ring-U-nyckelsats, U-sidan vinklad 7,5°

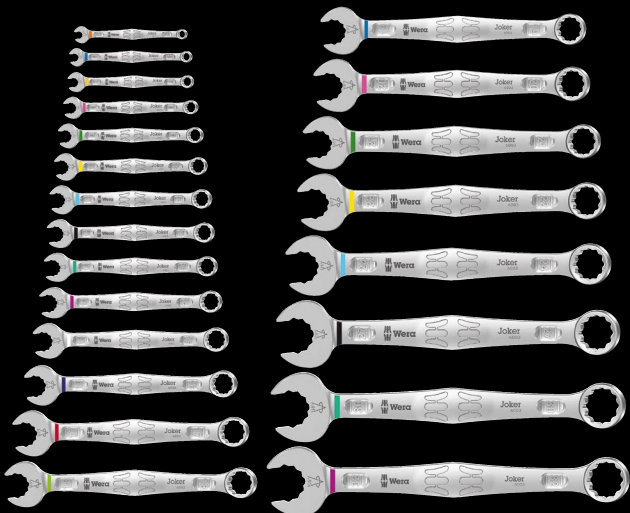
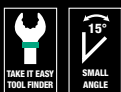
15 delar

I robust fodral

05020302001	6003 Joker 1x 5,5x105; 1x 6x105; 1x 7x110; 1x 8x115; 1x 9x120; 1x 10x125; 1x 11x135; 1x 12x148; 1x 13x160; 1x 14x167; 1x 15x174; 1x 16x182; 1x 17x190; 1x 18x210; 1x 19x230
-------------	--

Joker 6003 – Sortiment

6003 Joker 22 Set 1 ring-U-nyckelsats



Ring-U-nyckelsats, U-sidan vinklad 7,5°

22 delar

05020232001	6003 Joker 1x 5,5x105; 1x 6x105; 1x 7x110; 1x 8x115; 1x 9x120; 1x 10x125; 1x 11x135; 1x 12x148; 1x 13x160; 1x 14x167; 1x 15x174; 1x 16x182; 1x 17x190; 1x 18x210; 1x 19x230; 1x 20x230; 1x 21x260; 1x 22x260; 1x 24x280; 1x 27x300; 1x 30x330; 1x 32x360
-------------	---

6003 Joker Pedal ring-U-nyckel



Användning: Sexkantsskruvor och -muttrar

Utförande: Ring-U-nyckel; extra platt U-sida; U-sidan vinklad 7,5°; ringsidan vinklad 15°; med verktygväljare Take it easy; Färgkodning efter storlekar

	mm	mm	mm	mm	mm	mm
05020221001	15	174	32	4,5	22	8,5

Bicycle Set 10



Ring-U-nyckelsats, U-sidan vinklad 7,5°

5 delar

I robust fodral

05004178001	6003 Joker 1x 8x115; 1x 9x120; 1x 10x125; 1x 13x160
	6003 Joker Pedal 1x 15x174
	Kardborreband 1x 50,0x120,0 120

Bicycle Set 12



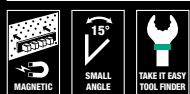
Ring-U-nyckelsats, U-sidan vinklad 7,5°

12 delar

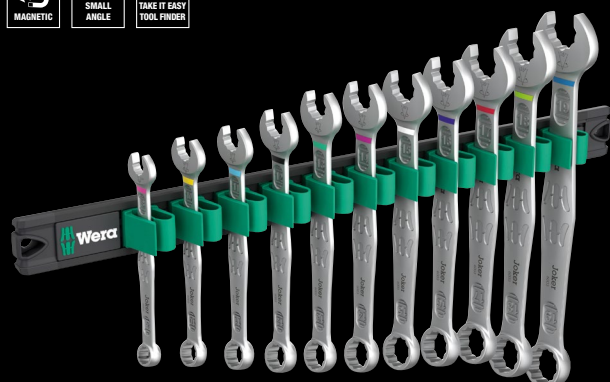
I robust fodral

05004181001	6003 Joker 1x 6x105; 1x 7x110; 1x 8x115; 1x 9x120; 1x 10x125; 1x 11x135; 1x 12x148; 1x 13x160; 1x 14x167; 1x 16x182; 1x 17x190
	6003 Joker Pedal 1x 15x174

9640 Magnetlist 6003 Joker 1 ring-U-nyckelsats



wera.de



Ring-U-nyckelsats, metriska storlekar, U-sidan vinklad 7,5°

11 delar

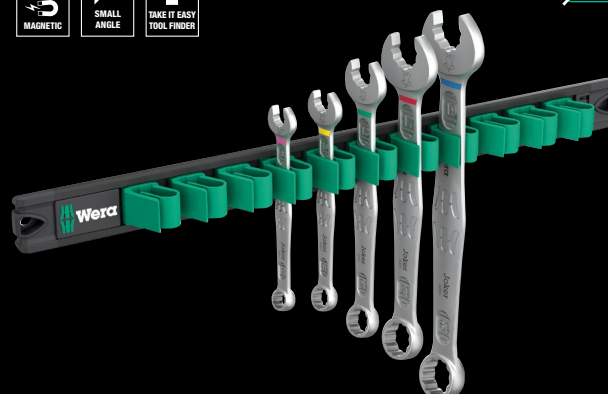
På klämlist

05020233001	
6003 Joker	1x 8x115; 1x 10x125; 1x 11x135; 1x 12x148; 1x 13x160; 1x 14x167; 1x 15x174; 1x 16x182; 1x 17x190; 1x 18x210; 1x 19x230,0
9610	1x 30,0x370,0

9641 Magnetlist 6003 Joker 2 ring-U-nyckelsats



wera.de

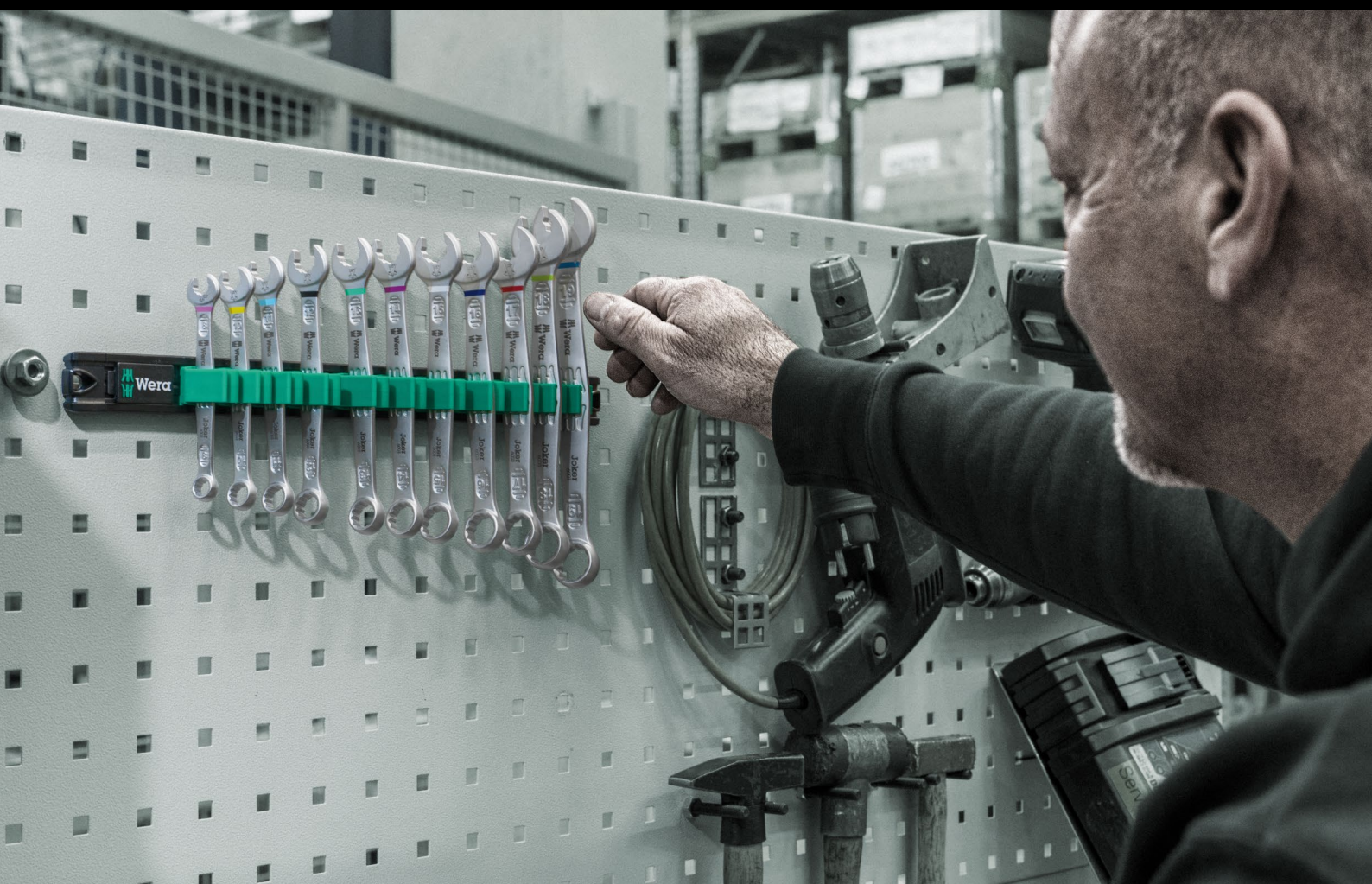


Ring-U-nyckelsats, metriska storlekar, U-sidan vinklad 7,5°

5 delar

På klämlist

05020234001	
6003 Joker	1x 8x115; 1x 10x125; 1x 13x160; 1x 17x190; 1x 19x230,0
9610	1x 30,0x370,0





6003 Joker ring-U-nyckel, tummått

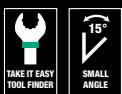


Användning: Sexkantsskruvar och -muttrar

Utförande: Ring-U-nyckel; U-sidan vinklad 7,5°; ringsidan vinklad 15°; med verktygsväljare Take it easy; Färgkodning efter storlekar

	mm	mm	mm	mm	mm
05020220001	1/4"	105	16	4	10
05020211001	5/16"	115	19	4,5	12,5
05020212001	3/8"	125	22	5	15
05020213001	7/16"	135	24,5	5	17
05020214001	1/2"	160	26	6	19
05020215001	9/16"	167	29	6	20
05020216001	5/8"	182	35	6,5	23
05020217001	11/16"	210	40	7,5	26
05020218001	3/4"	230	42	7,5	27,5

6003 Joker 4 Set Imperial 1 ring-U-nyckelsats, tummått



Ring-U-nyckelsats, U-sidan vinklad 7,5°

4 delar

I praktiskt clip

05020229001	
6003 Joker Imperial	1x 5/16"x115; 1x 3/8"x125; 1x 7/16"x135; 1x 1/2"x160

6003 Joker 8 Imperial Set 1 ring-U-nyckelsats, tummått



Ring-U-nyckelsats, U-sidan vinklad 7,5°

8 delar

I robust fodral

05020241001	
6003 Joker Imperial	1x 5/16"x115; 1x 3/8"x125; 1x 7/16"x135; 1x 1/2"x160; 1x 9/16"x167; 1x 5/8"x182; 1x 11/16"x210; 1x 3/4"x230

6003 Joker 5 Imperial Set 1 ring-U-nyckelsats, tummått



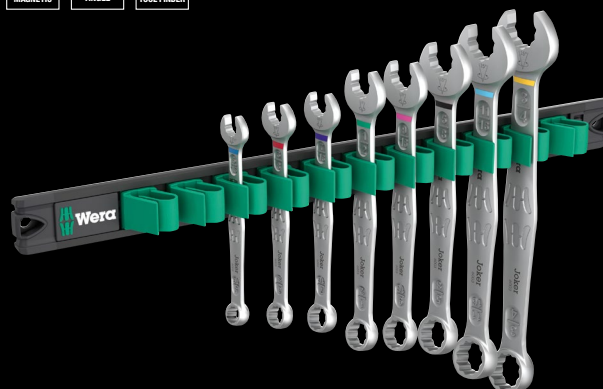
Ring-U-nyckelsats, U-sidan vinklad 7,5°

5 delar

I robust fodral

05020240001	
6003 Joker Imperial	1x 5/16"x115; 1x 3/8"x125; 1x 1/2"x160; 1x 9/16"x167; 1x 3/4"x230

9642 Magnetlist 6003 Joker Imperial 1 ring-U-nyckelsats, tummått



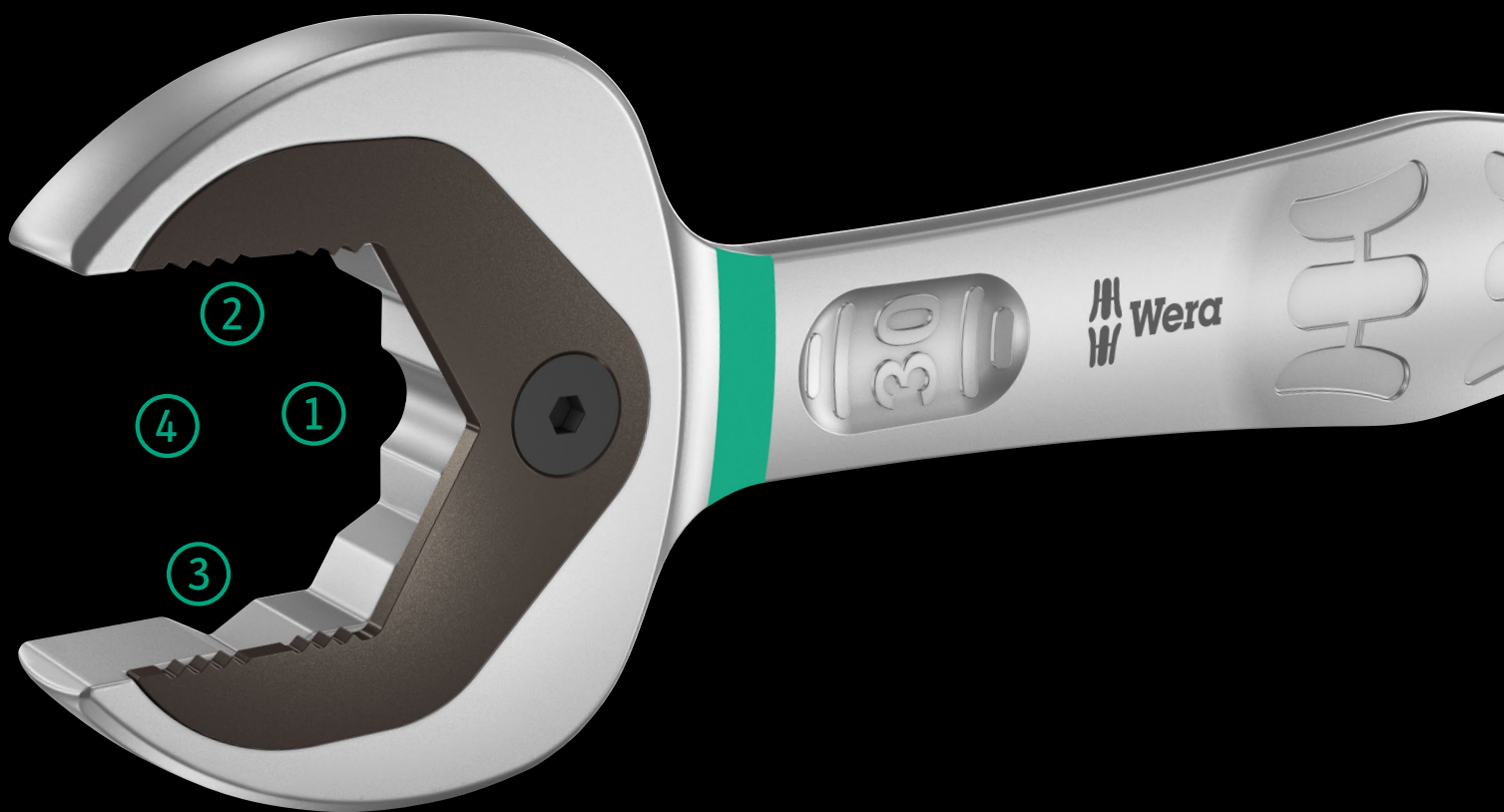
Ring-U-nyckelsats, tumstorlekar, U-sidan vinklad 7,5°

8 delar

På klämlist

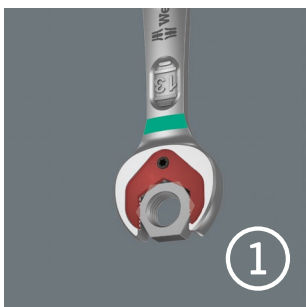
05020235001	
6003 Joker Imperial	1x 5/16"x115; 1x 3/8"x125; 1x 7/16"x135; 1x 1/2"x160; 1x 9/16"x167; 1x 5/8"x182; 1x 11/16"x210; 1x 3/4"x230,0
9610	1x 30,0x370,0

Joker 6002



HOLDING
FUNCTION

Hållarfunktion

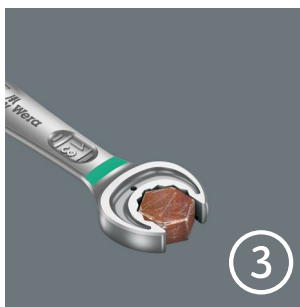


Med Jokerns hållarfunktion kan du styra muttrar och skruvar direkt och säkert till platsen där de ska sitta. Sedan är det bara att gånga på, snabbt och säkert. Ingen risk att tappa skruven eller muttern. Inget tidsödande letande längre.



ANTI-SLIP

Dubbelsexkant-geometri



Jokerns smarta dubbelsexkants-geometri skapar en formlåsnande kontakt med skruven eller muttern – den sitter där den sitter. Och den utbytbara, härdade metallplattan i Jokerns öppning biter sig fast i skruven med extremt hårda spetsar. Båda minskar risken för att glida även vid stora moment.



LIMIT
STOP

Ändanslag



Sätta på nyckeln om och om igen, ständig efterjustering, dosera kraften för att undvika skaderisk? Det är historia. Idag minskar Joker med sitt ändanslag risken att nyckeln glider ner från skruvskallen. Det gör arbetet mycket lättare. Och: när man skruvar kan mycket mer kraft appliceras.



30°
SMALL
ANGLE

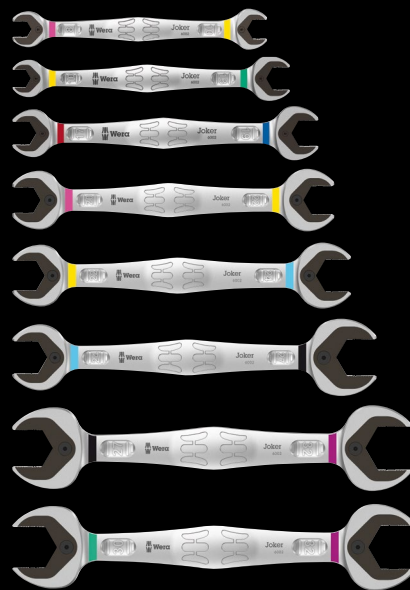
Kort returvinkel



I stället för 60° får Joker nu en returvinkel på 30° med dubbelsexkants-geometri. Med denna vinkel och med det raka huvudet gör Joker nu nyckelvändning överflödigt. Använd Joker för att lossa, låsa och dra åt skruvar och muttrar i situationer där traditionella verktyg inte räcker till. Joker är smartare. Och gör ett enastående bra jobb i alla lägen.



6002 Joker U-dubbelnyckel



Användning: Sexkantsskruvar och muttrar

Utförande: U-dubbelnyckel

		mm	mm	mm	mm	mm
05020259001		8	20	10	23	5,5
05003760001		10	23	13	27	5,5
05003765001		17	37	19	42	8,5
05020260001		20	48	22	51	10
05020261001		22	48	24	51	10
05020262001		24	51	27	60	11
05020263001		27	63	32	66	12
05020264001		30	63	32	66	12

Högkvalitativ, metrisk U-dubbelnyckel: Med hållarfunktion i form av en metallplatta i U-delen, vilket minskar risken att man tappar skruvar och muttrar.

Den utbytbara metallplattan i U-nyckeln har extra hårda tänder som säkrar skruvar och muttrar och minskar risken för glidning. Det integrerade ändanslaget hindrar att skruvskallen glider nedåt och gör det möjligt att överföra stora moment. Dubbelsexkantgeometrin säkerställer en formlåsande anslutning till skruv eller mutter och minskar därigenom risken för glidning. Returvinkeln på bara 30° gör att man inte behöver vrida nyckeln lika ofta. Den speciella smidda geometrin säkerställer hög momentöverföring och hög böjstyvhet.

U-dubbelnyckeln Joker är idealisk för montering av kontermuttrar. Med verktygsväljare Take it easy: Färgkodning enligt storlekar.

6000/6002 Joker 6 Set 1 U-ringspärrnyckel och U-dubbelnyckel-sats



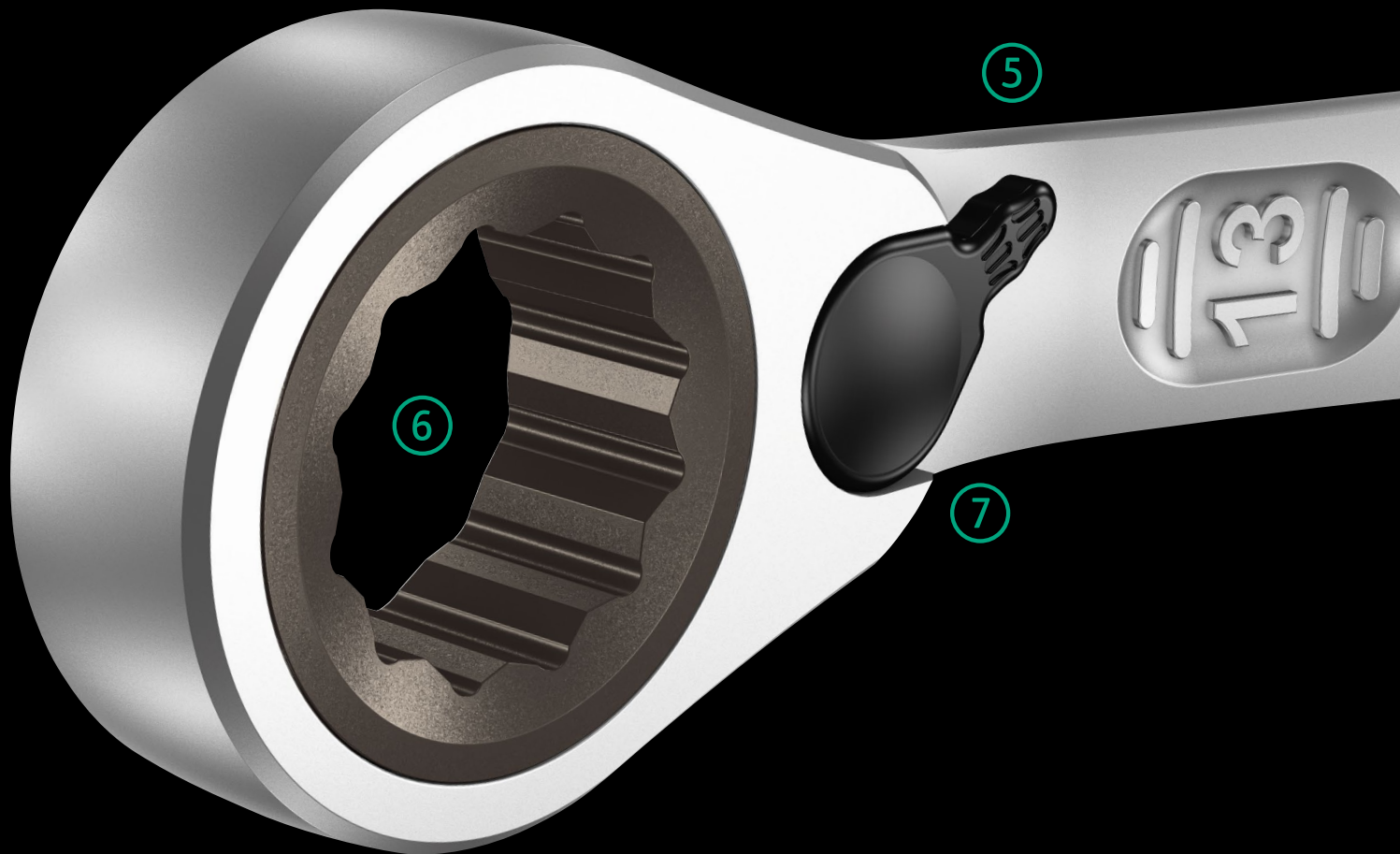
U-ringspärrnyckel och U-dubbelnyckel-sats

6 delar

I robust fodral

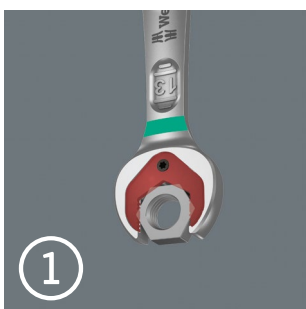
05020022001		
6000 Joker	1 x 10x159; 1 x 13x177; 1 x 17x224; 1 x 19x246	
6002 Joker Double	1 x 10x13x167; 1 x 17x19x235	

Joker 6001



HOLDING
FUNCTION

Hållarfunktion



1

Med Jokerns hållarfunktion kan du styra muttrar och skruvar direkt och säkert till platsen där de ska sitta. Sedan är det bara att gänga på, snabbt och säkert. Ingen risk att tappa skruven eller muttern. Inget tidsödande letande längre.



LIMIT
STOP

Ändanslag



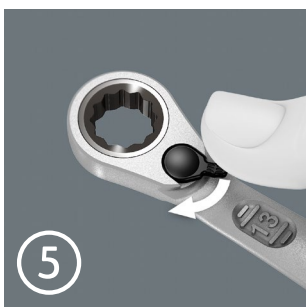
2

Sätta på nyckeln om och om igen, ständig efterjustering, dosera kraften för att undvika skaderisk? Det är historia. Idag minskar Joker med sitt ändanslag risken att nyckeln glider ner från skruvskallen. Det gör arbetet mycket lättare. Och: när man skruvar kan mycket mer kraft appliceras.



SWITCH

Joker Switch



5

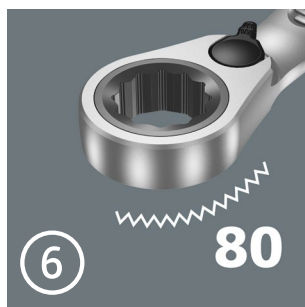
Den tätstegade spärrmekanismen kan enkelt riktningväxlas med en spak.



4,5°

FINE
TOOTH

Tätstegat spärrhandtag



6

80

Spärrmekanismen på ringsidan med ovanligt tät stegning (80 tänder) ger hög flexibilitet även i trånga utrymmen.



Joker U-ringspärrnyckel med vinklad spärrände och omkopplingspak. Med hållarfunktion i form av en metallplatta i U-delen, vilket minskar risken att man tappar skruvar och muttrar.

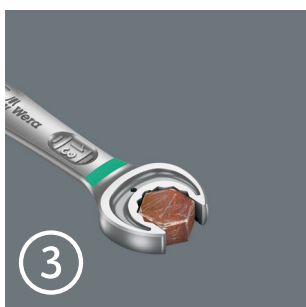
Returvinkeln på bara 30° på U-sidan gör att man inte behöver vrida nyckeln lika ofta. Den omkopplingsbara spärrmekanismen på

ringsidan med mycket fin tandning (80 tänder) ger hög flexibilitet även i trånga utrymmen. Hörbart precis spärrmekanism.

Den robusta, tvådelade spärrmekanismen ger verktyget mycket hög livslängd. Med spärrändan vinklad 15° för säkert arbete vid höga moment.



Dubbelsexkant-geometri



Jokers smarta dubbelsexkants-geometri skapar en formlåsande kontakt med skruven eller muttern – den sitter där den sitter. Och den utbytbara, härdade metallplattan i Jokers öppning biter sig fast i skruven med extremt hårda spetsar. Båda minskar risken för att glida även vid stora moment.



Kort returvinkel



I stället för 60° får Joker nu en returvinkel på 30° med dubbelsexkants-geometri. Med denna vinkel och med det raka huvudet gör Joker nu nyckelvändning överflödigt. Använd Joker för att lossa, låsa och dra åt skruvar och muttrar i situationer där traditionella verktyg inte räcker till. Joker är smartare. Och gör ett enastående bra jobb i alla lägen.

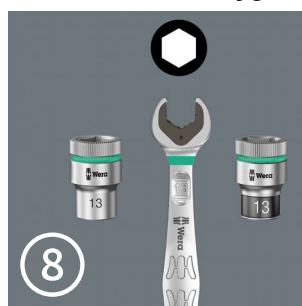
Krökt ringände



Ringsidan är vinklad 15° mot verktygsaxeln för att göra det lättare att föra in nyckeln i ett trångt arbetsutrymme.



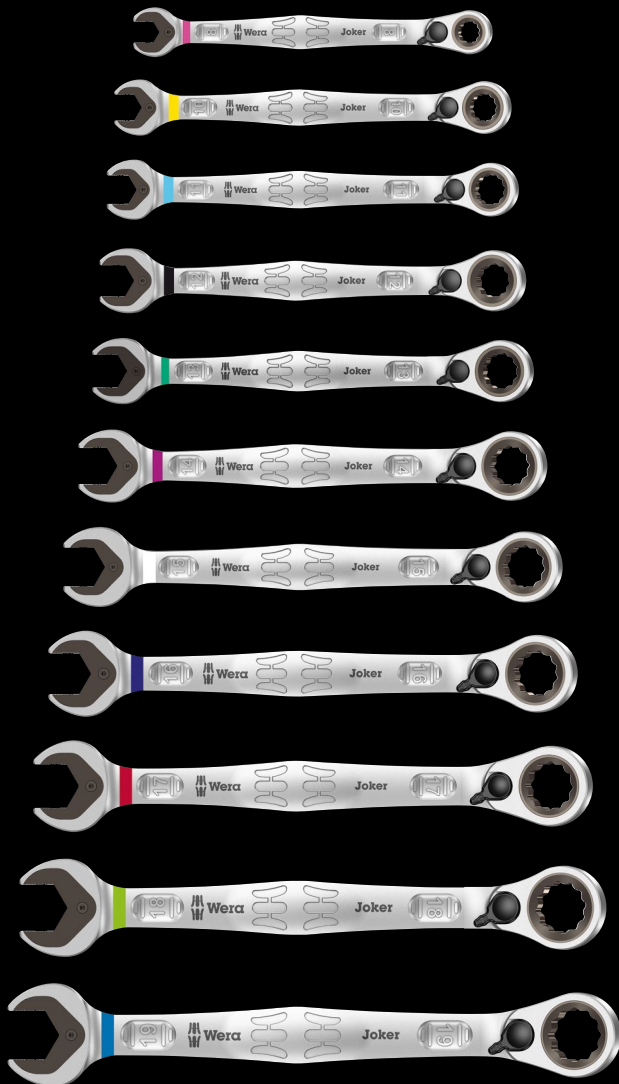
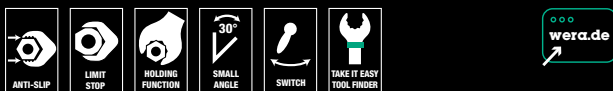
Wera verktygsväljare Take it easy



Verktygsväljare Take it easy med färgkodning enligt storlek – för enkelt och snabbt val av rätt verktyg.

Joker 6001 – Sortiment

6001 Joker Switch U-ringspärrnyckel, omkopplingsbar

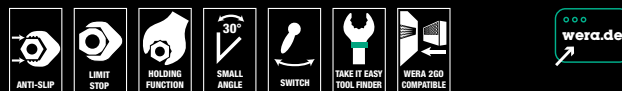


Användning: Sexkant-skruvskallar och -muttrar

Utförande: U-ringspärrnyckel, omkopplingsspak för bekväm riktningsväxling, ringsidan krökt 15°

		mm	mm	mm	mm	mm	mm
05020064001		8	144	20,3	5,5	18	7
05020065001		10	159	23	5,5	21,5	7,5
05020066001		11	165	24,3	6,3	22	7,5
05020067001		12	171	26,3	6,6	25	8,5
05020068001		13	179	27,3	7	26	8,5
05020069001		14	187	30	7,5	28	9,5
05020070001		15	199	32	7,8	28,8	9,5
05020071001		16	213	35	8,2	31,7	10,5
05020072001		17	225	37	8,5	33	10,5
05020073001		18	234	39,5	9	34	11
05020074001		19	246	42	9,5	34,7	11

6001 Joker Switch 4 Set 1 U-ringspärrnyckel-sats



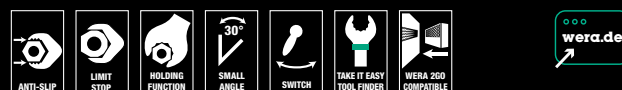
U-ringspärrnyckel-sats, omkopplingsbar

4 delar

I robust fodral

05020090001		
6001 Joker Switch	1x 10x159; 1x 13x179; 1x 17x225; 1x 19x246	

6001 Joker Switch 11 Set 1 U-ringspärrnyckel-sats



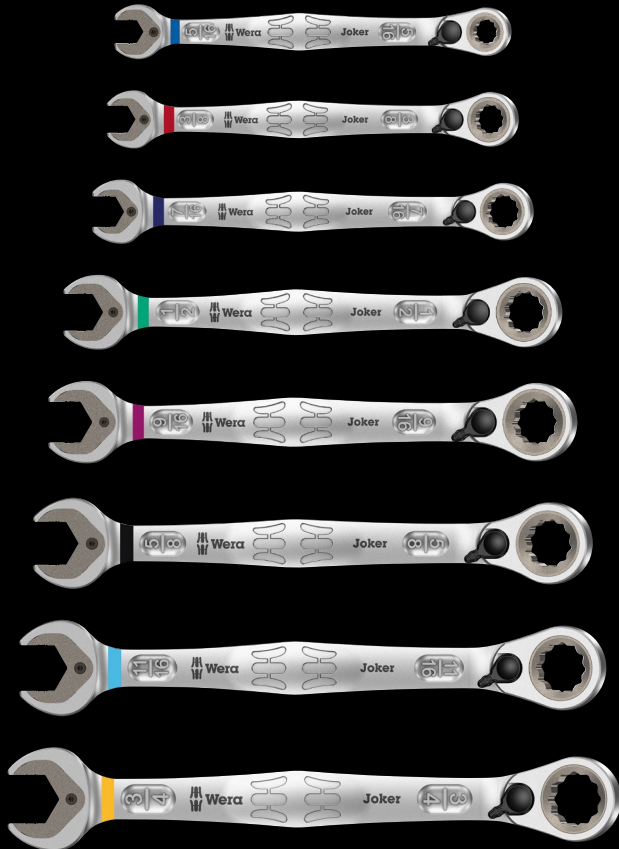
U-ringspärrnyckel-sats, omkopplingsbar

11 delar

I robust fodral

05020091001		
6001 Joker Switch	1x 8x144; 1x 10x159; 1x 11x165; 1x 12x171; 1x 13x179; 1x 14x187; 1x 15x199; 1x 16x213; 1x 17x225; 1x 18x234; 1x 19x246	

6001 Joker Switch U-ringspärrnyckel, omkopplingsbar, tummått



Användning: Sexkant-skruvskallar och -muttrar

Utförande: U-ringspärrnyckel, omkopplingsspak för bekväm riktningsväxling, ringsidan krökt 15°

		mm	mm	mm	mm	mm	mm
05020075001		5/16"	144	20,3	5,5	18	7
05020076001		3/8"	159	23	5,5	21,5	7,5
05020077001		7/16"	165	24,3	6,3	22	7,5
05020078001		1/2"	171	26,3	6,6	25	8,5
05020079001		9/16"	187	30	7,5	28	9,5
05020080001		5/8"	213	35	8,2	31,7	10,5
05020081001		11/16"	234	39,5	9	34	11
05020082001		3/4"	246	42	9,5	34,7	11

6001 Joker Switch 4 Imperial Set 1 U-ringspärrnyckel-sats, tummått



U-ringspärrnyckel-sats, omkopplingsbar

4 delar

I robust fodral

05020092001	
Joker Switch inch	1 x 7/16"x165; 1 x 1/2"x171; 1 x 9/16"x187; 1 x 3/4"x246

6001 Joker Switch 8 Imperial Set 1 U-ringspärrnyckel-sats, tummått



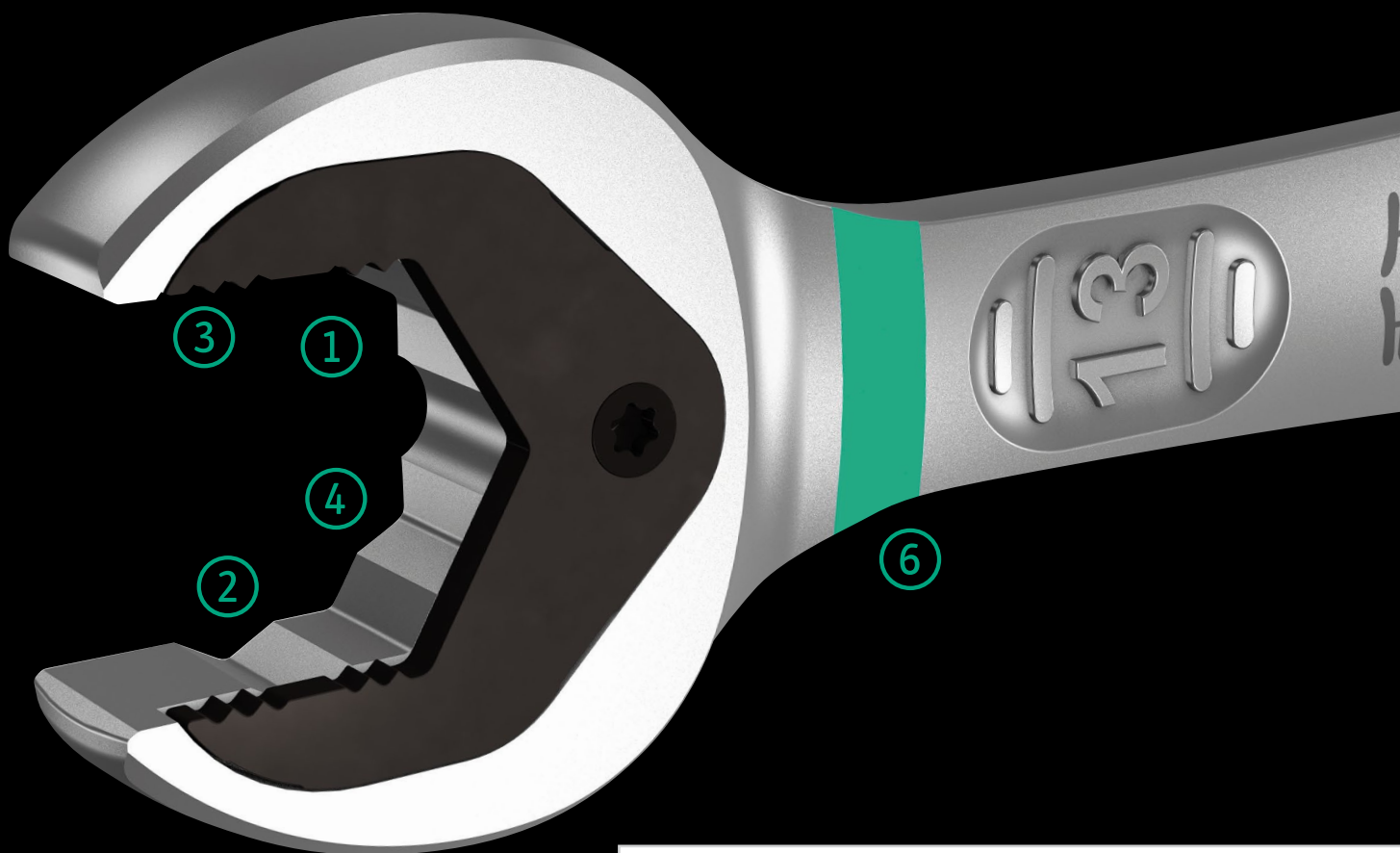
U-ringspärrnyckel-sats, omkopplingsbar

8 delar

I robust fodral

05020093001	
Joker Switch inch	1 x 5/16"x144; 1 x 3/8"x159; 1 x 7/16"x165; 1 x 1/2"x171; 1 x 9/16"x187; 1 x 5/8"x213; 1 x 11/16"x234; 1 x 3/4"x246

Joker 6000



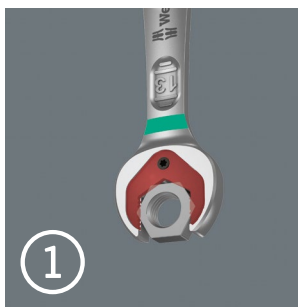
När vi började ta itu med U-nycklar frågade vi oss själva: Varför måste man alltid vrida U-nyckeln, varför är den krökt alls, varför tappar man ständigt skruvar, varför glider nyckeln av och skadar fingrarna?

Nytänkandet kring U-nyckeln har lett till en sann joker, som fungerar när inget annat fungerar.



HOLDING
FUNCTION

Hållarfunktion



Med Jokerns hållarfunktion kan du styra muttrar och skruvar direkt och säkert till platsen där de ska sitta. Sedan är det bara att gänga på, snabbt och säkert. Ingen risk att tappa skruven eller muttern. Inget tidsödande letande längre.



Kort returvinkel



I stället för 60° får Joker nu en returvinkel på 30° med dubbelsex-kants-geometri. Med denna vinkel och med det raka huvudet gör Joker nu nyckelvändning överflödigt. Använd Joker för att lossa, låsa och dra åt skruvar och muttrar i situationer där traditionella verktyg inte räcker till.



LIMIT STOP

Ändanslag

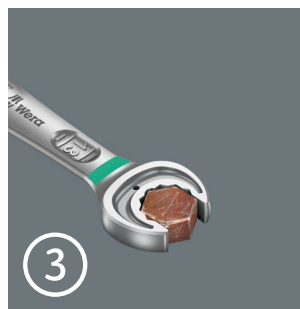


Sätta på nyckeln om och om igen, ständig efterjustering, dosera kraften för att undvika skaderisk? Det är historia. Idag minskar Joker med sitt ändanslag risken att nyckeln glider ner från skruvskallen. Det gör arbetet mycket lättare. Och: när man skruvar kan mycket mer kraft appliceras.



ANTI-SLIP

Dubbelsexkant-geometri



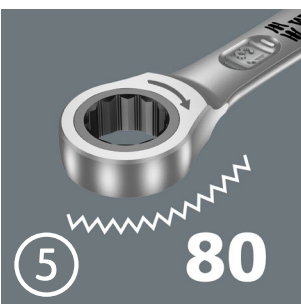
Jokerns smarta dubbelsexkants-geometri skapar en formlåsande kontakt med skruven eller muttern – den sitter där den sitter. Och den utbytbara, härdade metallplattan i Jokerns öppning biter sig fast i skruven med extremt hårda spetsar. Båda minskar risken för att glida även vid stora moment.



4,5°

FINE TOOTH

Tätstegat spärrhandtag



Spärrmekanismen på ringsidan med ovanligt tät stegning (80 tänder) ger hög flexibilitet även i trånga utrymmen.



TAKE IT EASY TOOL FINDER

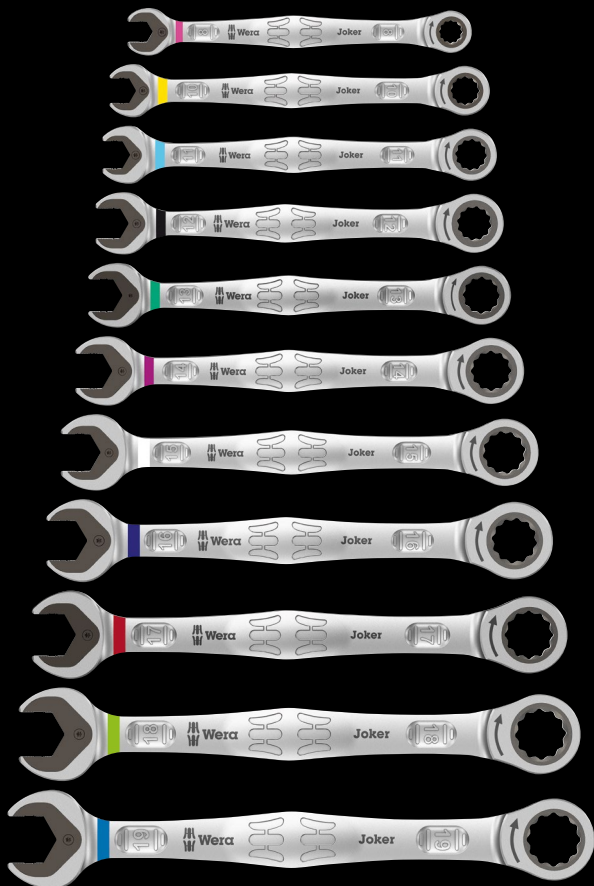
Wera verktygsväljare Take it easy



Verktygsväljare Take it easy med färgkodning enligt storlek – för enkelt och snabbt val av rätt verktyg.

Joker 6000 – Sortiment

6000 Joker U-ringspärnyckel



Användning: Sexkant-skruvskallar och -muttrar

Utförande: U-ringspärnyckel

	mm	mm	mm	mm	mm	mm
05073268001	8	144	20	5,5	18	7
05073270001	10	159	22	5,5	21	7,2
05073271001	11	165	25	6,3	22	7,5
05073272001	12	170,7	26,3	6,6	25	8,5
05073273001	13	177	27,3	7	25	8,6
05073274001	14	188	29,3	7,5	28	9,2
05073275001	15	200	32,3	7,8	28,5	9,2
05073276001	16	212	35	8,2	32,7	10,5
05073277001	17	224	37,2	8,5	32,7	10,5
05073278001	18	235	39	9	33,8	11
05073279001	19	246	42	9,5	34,8	11

6000 Joker 4 Set 1 U-ringspärnyckel-sats



U-ringspärnyckel-sats

4 delar

I robust fodral

05073290001	6000 Joker	1x 10x159; 1x 13x177; 1x 17x224; 1x 19x246
-------------	------------	--

6000 Joker 11 Set 1 U-ringspärnyckel-sats



U-ringspärnyckel-sats

11 delar

I robust fodral

05020013001	6000 Joker	1x 8x144; 1x 10x159; 1x 11x165; 1x 12x170,7; 1x 13x177; 1x 14x188; 1x 15x200; 1x 16x212; 1x 17x224; 1x 18x235; 1x 19x246
-------------	------------	--




9630 Magnetlist 6000 Joker 1 U-ringspärnyckel-sats



U-ringspärnyckel-sats, metriska storlekar

11 delar

På klämlist

	
05020014001	
6000 Joker	1x 8x144; 1x 10x159; 1x 11x165; 1x 12x170,7; 1x 13x177; 1x 14x188; 1x 15x200; 1x 16x212; 1x 17x224; 1x 18x235; 1x 19x246
9610	1x 30,0x370,0


9631 Magnetlist 6000 Joker 2 U-ringspärnyckel-sats



U-ringspärnyckel-sats, metriska storlekar

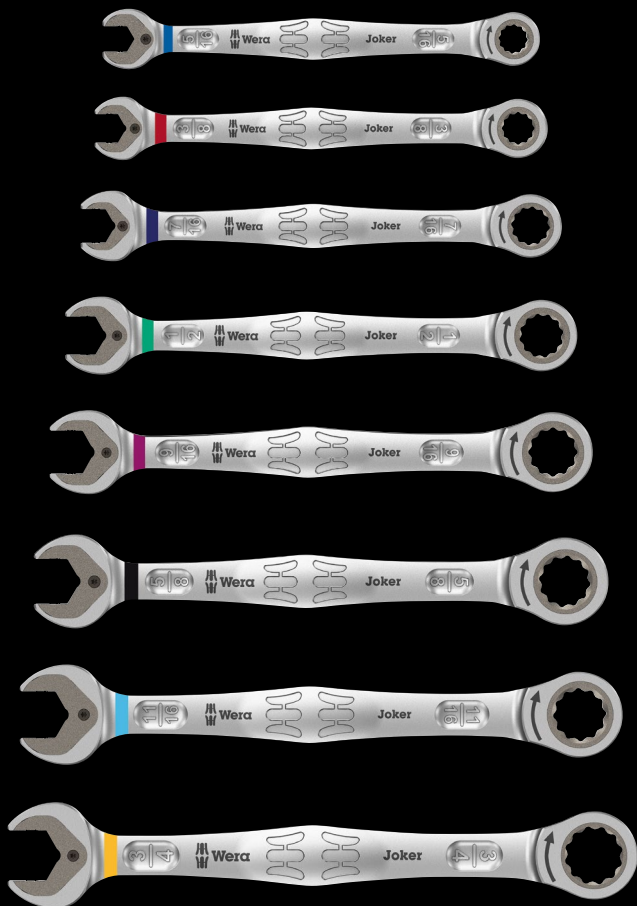
5 delar

På klämlist

	
05020015001	
6000 Joker	1x 8x144; 1x 10x159; 1x 13x177; 1x 17x224; 1x 19x246
9610	1x 30,0x370,0

Joker 6000 – Sortiment

6000 Joker U-ringspärrnyckel, tummått



Användning: Sexkant-skrusvaskallar och -muttrar

Utförande: U-ringspärrnyckel

			mm	mm	mm	mm	mm
05073280001		5/16"	144	20	5,5	18	7
05073281001		3/8"	159	22	5,5	21	7,2
05073282001		7/16"	165	25	6,3	22	7,5
05073283001		1/2"	177	27,3	7	25	8,6
05073284001		9/16"	188	29,3	7,5	28	9,2
05073285001		5/8"	212	35	8,2	32,7	10,5
05073286001		11/16"	235	39	9	33,8	11
05073287001		3/4"	246	42	9,5	34,8	11

6000 Joker 4 Imperial Set 1 U-ringspärrnyckel-sats, tummått



U-ringspärrnyckel-sats

4 delar

I robust fodral

05073295001	
6000 Joker	1 x 7/16"x165; 1 x 1/2"x177; 1 x 9/16"x188; 1 x 3/4"x246

6000 Joker 8 Imperial Set 1 U-ringspärrnyckel-sats, tummått



U-ringspärrnyckel-sats

8 delar

I robust fodral

05020012001	
6000 Joker	1 x 5/16"x144; 1 x 3/8"x159; 1 x 7/16"x165; 1 x 1/2"x177; 1 x 9/16"x188; 1 x 5/8"x212; 1 x 11/16"x235; 1 x 3/4"x246

9632 Magnetlist 6000 Joker Imperial 1 U-ringspärnyckel-sats



U-ringspärnyckel-sats, tummått

8 delar

På klämlist



05020016001	
6000 Joker Imperial	1x $\frac{5}{16}$ "x144; 1x $\frac{3}{8}$ "x159; 1x $\frac{7}{16}$ "x165; 1x $\frac{1}{2}$ "x177; 1x $\frac{9}{16}$ "x188; 1x $\frac{5}{8}$ "x212; 1x $\frac{11}{16}$ "x235; 1x $\frac{3}{4}$ "x246
9610	1x 30,0x370,0





Wera
BE A TOOL REBEL

Wera
BE A TOOL REBEL

Wera Werkzeuge GmbH
Korzter Straße 21-25
D-42349 Wuppertal

Phone: +49 (0)202 / 4045-0
E-Mail: info@wera.de
www.wera.de



SE 05 51 0095 001 - 0056294 - 04